

TRANSPORTE DE CRIANÇAS EM VEÍCULOS LIGEIROS ESTUDO DE OBSERVAÇÃO EM AMBIENTE DE AUTO-ESTRADA

2021

A APSI realizou em 2021 mais um estudo de observação sobre a forma como as crianças até aos 12 anos são transportadas em veículos ligeiros de passageiros, em ambiente de autoestrada.

Este estudo, efetuado desde 1996 com caráter anual, desde 2018 ocorre uma vez por triénio, dado que, como poderá constatar-se, não há flutuações relevantes nos resultados de ano para ano.

O presente relatório pretende, assim, apresentar os dados referentes a 2021 e simultaneamente, estabelecer uma comparação com o triénio anterior (2016-2018).

Com este estudo a APSI pretende avaliar a evolução da taxa de utilização de sistemas de retenção por crianças, a correta utilização destes sistemas, assim como a taxa de proteção das crianças quando transportadas no automóvel.

RESULTADOS GERAIS - 2021

	TOTAL DE CRIANÇAS		GRUPOS ETÁRIOS			
	0-12 anos		0-3 anos		4-12 anos	
(%)	Taxa de utilização de SRC	Utilização correta	Taxa de utilização de SRC	Utilização correta	Taxa de utilização de SRC	Utilização correta
2021	83,8	69	88,2	68,8	82,4	69

Quadro 1 - Percentagem de crianças que utiliza sistemas de retenção e percentagem de utilização correta destes sistemas – 2021

Crianças dos 0 aos 12 anos

Cerca de 16% do total das crianças observadas viaja sem qualquer proteção (ao colo ou à solta), sendo que, no grupo das crianças mais novas (0 – 3 anos) esta percentagem é mais baixa (11,8%);

Quase 84% das crianças têm sistema de retenção, mas 31% apresentam erros de utilização.

Comparação entre grupos etários

A taxa de utilização de sistemas de retenção é mais elevada entre os 0 e os 3 anos, assim como a taxa de utilização correta.

Comparação com triénio anterior

	TOTAL DE CRIANÇAS	GRUPOS ETÁRIOS	
	0-12 anos	0-3 anos	4-12 anos

0-12 anos: N= 1886 | 2016; N= 1615 | 2017; N = 781 | 2018; N = 711 | 2021

(%)	Taxa de utilização de SRC	Utilização Correta	Taxa de utilização de SRC	Utilização Correta	Taxa de utilização de SRC	Utilização Correta
2016	90,5	57,3	94,1	59,9	89,3	56,7
2017	91	65,8	96	59,8	89,1	68,3
2018	89,2	59,8	93,5	63,9	87,6	58,2

2021	83,8	69	88,2	68,8	82,4	69
-------------	-------------	-----------	-------------	-------------	-------------	-----------

Quadro 2 - Percentagem de crianças que utiliza sistemas de retenção e percentagem de utilização correta destes sistemas – 2016-2018 e 2021

A taxa de utilização de sistemas de retenção desceu em 2021 quando comparada com o triénio anterior. Este facto verificou-se em ambos os grupos etários.

Por outro lado, do que pudemos observar, a taxa de utilização correta destes sistemas aumentou.

Em qualquer dos casos parece haver uma tendência progressiva para a situação verificada (redução da taxa de utilização, aumento da utilização correta).

EVOLUÇÃO DOS RESULTADOS

Até 2017 verificou-se uma subida progressiva da utilização de sistemas de retenção para crianças, que se acentuou entre 2004 e 2005 sobretudo no grupo das crianças entre os 4 e os 12 anos. Apesar de algumas flutuações ligeiras a tendência de aumento da utilização de sistemas de retenção no transporte das crianças nos automóveis foi constante, atingindo, nos anos de 2014, 2015, 2016 e 2017 os valores mais elevados de sempre.

Apesar disso a taxa de utilização correta destes sistemas manteve-se estável durante muitos anos e à volta dos 50%.

Em 2021 a taxa de utilização de sistemas de retenção baixou para valores iguais a 2010, contrariando a tendência até agora verificada de aumento progressivo do uso destes sistemas pelas famílias, em Portugal. Por outro lado, aparentemente, no grupo de crianças que usa sistemas de retenção a correta utilização atingiu os valores mais elevados de sempre (69%). Ambas as situações verificaram-se nos dois grupos etários em estudo.

No geral, isto significa que a taxa de proteção correta das crianças que viajam de carro tem aumentado de forma progressiva, no entanto, com valores que ficam muito aquém do desejável: nos últimos 4 anos de estudo a rondar os 55% em média. Na prática, isto significa que apenas 55% das crianças que são transportadas no automóvel viajam em segurança.

Intenção de Protecção 0-3 anos e 4-12 anos

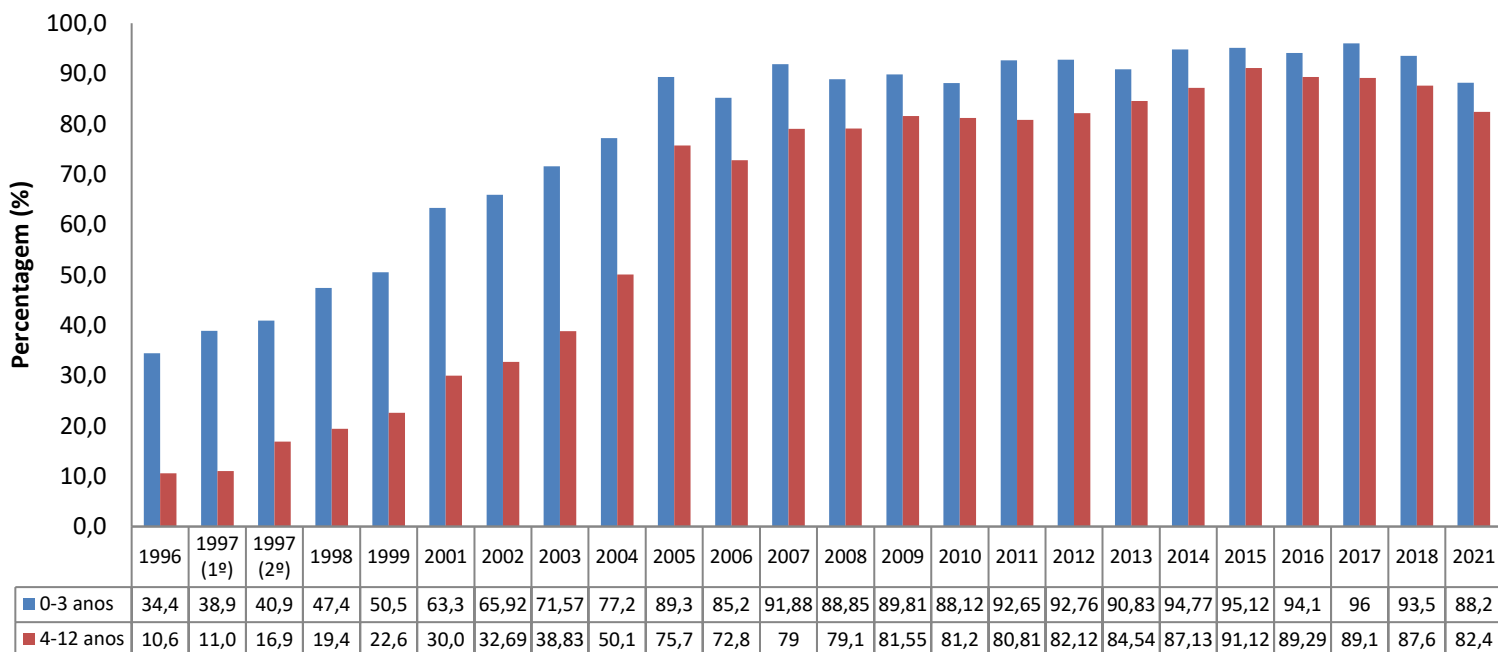


Gráfico 1 - Percentagem de crianças que utiliza sistemas de retenção por grupo etário - evolução 1996-2021

Taxa de utilização e Protecção Correta 0-12 anos

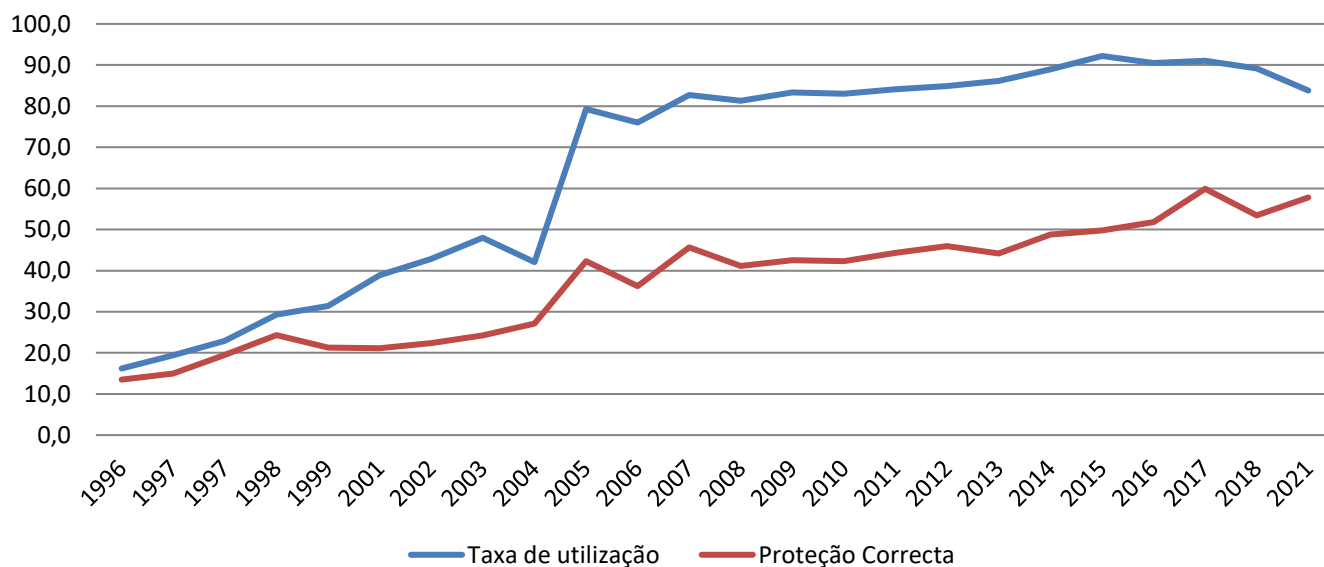


Gráfico 2 - Percentagem global de crianças que utiliza sistemas de retenção e de crianças que são transportadas corretamente - evolução 1996-2021



Em 2021, esta monitorização foi realizada no dia 5 de outubro, em Lisboa, Pinhal Novo e Porto.

A APSI agradece a colaboração da Brisa e o apoio da Frotcom Internacional, bem como, a todos/as os/as voluntários que participaram nas observações.

Apoio:

